

รายงานสถิติเกี่ยวกับการติดตั้งระบบ GPS

ณ วันที่ 20 พฤศจิกายน 2563

1. จำนวนผู้ให้บริการ GPS ที่เชื่อมต่อข้อมูลกับกรมการขนส่งทางบก 185 ราย
2. จำนวนผู้ให้บริการ GPS และจำนวนรุ่น GPS ที่ได้รับการรับรองจากกรม

จำนวนผู้ให้บริการ GPS ที่ได้รับการรับรองจากกรม(ราย)	จำนวนรุ่น GPS ที่ได้รับการรับรองจากกรม (รุ่น)
134	431

3. จำนวนรถที่เชื่อมต่อข้อมูลกับศูนย์ GPS

รถโดยสารประจำทาง	รถโดยสารไม่ประจำทาง	รถบรรทุกไม่ประจำทาง	รถบรรทุกส่วนบุคคล	รถอื่นๆ	รวม
19,927	55,710	138,954	220,465	46,429	481,485

4. จำนวนรถที่ต้องติดตั้ง GPS และที่ติดตั้ง GPS แล้ว

ประเภทรถ	จำนวนรถที่ต้องติดตั้ง GPS (คัน)	จำนวนรถที่ติดตั้ง GPS แล้ว (คัน)	รถที่ติดตั้ง GPS แล้ว (ร้อยละ)	ความเร็วเกิน (คัน)	ร้อยละของรถที่ใช้ความเร็วเกิน	ความเร็วสูงสุด (กม./ชม.)	ความเร็วเกินเฉลี่ย (กม./ชม.)
<b>รถโดยสาร</b>							
-ประจำทาง	19,385	17,216	88.81	40	0.23	120	96.93
- หมวด 1	4,762	3,978	83.54				
- หมวด 2	7,280	6,778	93.10				
- หมวด 3	7,343	6,460	87.97				
-ไม่ประจำทาง	59,566	55,710	93.53	12	0.02	105	97.83
รวมรถโดยสาร	78,951	72,926	92.37	52	0.07		97.14
<b>รถบรรทุก</b>							
-ไม่ประจำทาง	146,623	138,954	94.77	207	0.15	124	100.23
-ส่วนบุคคล	252,289	220,465	87.39	157	0.07	119	99.60
รวมรถบรรทุก	398,912	359,419	90.10	364	0.10		99.96
รวมทั้งหมด	477,863	432,345	90.47	416	0.10		99.61

5. จำนวนรถโดยสารที่ต้องติดตั้ง GPS และที่ติดตั้ง GPS แล้ว

ประเภทรถ	จำนวนรถที่ต้องติดตั้ง GPS (คัน)	จำนวนรถที่ติดตั้ง GPS แล้ว (คัน)	รถที่ติดตั้ง GPS แล้ว (ร้อยละ)	ความเร็วเกิน (คัน)	ร้อยละของรถที่ใช้ความเร็วเกิน	ความเร็วสูงสุด (กม./ชม.)	ความเร็วเกินเฉลี่ย (กม./ชม.)
-ประจำทาง	10,155	8,586	84.55				
- หมวด 1	3,396	2,469	72.70				
- หมวด 2	3,389	2,908	85.81	0	0.00	0	0.00
- หมวด 3	3,370	3,209	95.22				
-ไม่ประจำทาง	31,317	28,740	91.77				
รวมทั้งหมด	41,472	37,326	90.00				

6. จำนวนรถโดยสาร 2 ชั้น ที่ต้องติดตั้ง GPS และที่ติดตั้ง GPS แล้ว

ประเภทรถ	จำนวนรถที่ต้องติดตั้ง GPS (คัน)	จำนวนรถที่ติดตั้ง GPS แล้ว (คัน)	รถที่ติดตั้ง GPS แล้ว (ร้อยละ)	ความเร็วเกิน (คัน)	ร้อยละของรถที่ใช้ความเร็วเกิน	ความเร็วสูงสุด (กม./ชม.)	ความเร็วเกินเฉลี่ย (กม./ชม.)
-ประจำทาง	1,403	1,403	100.00	0	0.00	0	0.00
-ไม่ประจำทาง	5,120	4,722	92.23	0	0.00	0	0.00
-ส่วนบุคคล	32	19	59.38	0	0.00	0	0.00
รวมทั้งหมด	6,555	6,144	93.73	0	0.00		0.00

7. จำนวนรถพยาบาลที่เชื่อมต่อข้อมูลกับศูนย์ GPS

หน่วย : คัน

รย.1	รย.2	รย.3	รวม
951	182	15	1,148

รายงานสถิติการกระทำผิดจากระบบ GPS รถทุกประเภท ทั่วประเทศ

เดือน พฤศจิกายน 2563

หน่วย : คัน

วันที่		1 พ.ย.	2 พ.ย.	3 พ.ย.	4 พ.ย.	5 พ.ย.	6 พ.ย.	7 พ.ย.	8 พ.ย.	9 พ.ย.	10 พ.ย.	11 พ.ย.	12 พ.ย.	13 พ.ย.	14 พ.ย.	15 พ.ย.	16 พ.ย.	17 พ.ย.	18 พ.ย.	19 พ.ย.	20 พ.ย.	ค่าเฉลี่ยจำนวนรถ ที่กระทำความผิด	
รถโดยสาร	ประจำทาง	ความเร็วเกิน							47	47	37	27	30	26	35	40	38	38	40	42	40	37	
		ไม่แสดงตน							1,676	2,768	1,676	1,402	753	2,390	1,881	1,578	1,534	1,641	1,824	1,740	1,734	1,738	
		ชั่วโมงการทำงานเกิน							788	757	665	437	313	459	490	531	552	634	600	695	640	582	
	ไม่ประจำทาง	ความเร็วเกิน								9	19	9	10	15	22	14	12	12	14	19	14	12	14
		ไม่แสดงตน								1,706	5,385	2,134	1,770	852	4,241	2,263	2,149	1,895	2,112	2,282	2,217	2,272	2,406
		ชั่วโมงการทำงานเกิน								60	43	37	19	14	33	35	25	34	34	23	33		33
	ส่วนบุคคล	ความเร็วเกิน								0	0	0	0	0	0	0	0	0	0	0	0	1	0
		ไม่แสดงตน								5	39	9	4	9	31	20	10	13	16	16	22	17	16
		ชั่วโมงการทำงานเกิน								0	0	0	0	0	0	0	0	2	0	0	2	0	0
รถบรรทุก	ไม่ประจำทาง	ความเร็วเกิน							141	187	220	177	155	151	159	123	149	197	220	209	209	177	
		ไม่แสดงตน							15,270	33,002	26,049	21,739	10,917	25,739	19,699	14,941	20,203	25,253	26,450	26,156	25,353	22,367	
		ชั่วโมงการทำงานเกิน							17,072	18,799	23,584	16,365	11,651	17,298	16,333	12,872	15,762	21,490	17,170	16,583	16,740	17,055	
	ส่วนบุคคล	ความเร็วเกิน								146	155	168	148	111	138	138	110	121	168	184	177	157	148
		ไม่แสดงตน								12,465	34,675	17,459	15,469	6,016	26,504	16,083	14,278	14,239	16,218	17,054	17,009	16,644	17,239
		ชั่วโมงการทำงานเกิน								9,558	10,462	11,437	9,177	4,541	7,741	8,323	7,284	8,822	10,604	8,099	7,780	8,470	8,638

รายงานสถิติการกระทำความผิดจากระบบ GPS รถทุกประเภท ทั่วประเทศ

เดือน พฤศจิกายน 2563

หน่วย : ร้อยละ

วันที่		1 พ.ย.	2 พ.ย.	3 พ.ย.	4 พ.ย.	5 พ.ย.	6 พ.ย.	7 พ.ย.	8 พ.ย.	9 พ.ย.	10 พ.ย.	11 พ.ย.	12 พ.ย.	13 พ.ย.	14 พ.ย.	15 พ.ย.	16 พ.ย.	17 พ.ย.	18 พ.ย.	19 พ.ย.	20 พ.ย.	ค่าเฉลี่ยร้อยละรถ ที่กระทำความผิด	
รถโดยสาร	ประจำทาง	ความเร็วเกิน							0.24	0.27	0.22	0.23	0.31	0.21	0.26	0.29	0.23	0.22	0.22	0.23	0.20	0.24	
		ไม่แสดงตน							8.61	16.16	9.79	11.81	7.88	19.05	14.02	11.37	9.31	9.43	10.22	9.73	8.70	11.05	
		ชั่วโมงการทำงานเกิน							4.05	4.42	3.88	3.68	3.28	3.66	3.65	3.83	3.35	3.64	3.36	3.89	3.21	3.70	
	ไม่ประจำทาง	ความเร็วเกิน								0.02	0.03	0.02	0.03	0.07	0.06	0.04	0.03	0.02	0.03	0.03	0.03	0.02	0.03
		ไม่แสดงตน								3.11	9.83	3.90	4.74	3.83	12.16	6.05	5.45	3.88	3.98	4.12	3.98	4.08	5.17
		ชั่วโมงการทำงานเกิน								0.11	0.08	0.07	0.05	0.06	0.09	0.09	0.06	0.07	0.06	0.04	0.06	0.00	0.06
รถบรรทุก	ไม่ประจำทาง	ความเร็วเกิน							0.10	0.14	0.16	0.13	0.12	0.11	0.11	0.08	0.10	0.14	0.15	0.14	0.15	0.13	
		ไม่แสดงตน							11.36	24.56	19.38	16.18	8.12	19.15	13.59	10.31	13.94	17.41	18.24	18.02	18.25	16.02	
		ชั่วโมงการทำงานเกิน							12.70	13.99	17.55	12.18	8.67	12.87	11.27	8.88	10.87	14.82	11.84	11.43	12.05	12.21	
	ส่วนบุคคล	ความเร็วเกิน								0.07	0.07	0.08	0.08	0.17	0.09	0.09	0.06	0.06	0.08	0.08	0.08	0.07	0.08
		ไม่แสดงตน								5.78	16.12	8.12	8.11	9.29	18.10	10.18	8.40	7.23	7.82	7.76	7.72	7.55	9.18
		ชั่วโมงการทำงานเกิน								4.44	4.86	5.32	4.81	7.01	5.29	5.27	4.29	4.48	5.11	3.68	3.53	3.84	4.60
ค่าเฉลี่ยรวม รถทุกประเภท	ความเร็วเกิน								0.08	0.10	0.10	0.10	0.13	0.10	0.10	0.08	0.08	0.10	0.11	0.10	0.10	0.10	
	ไม่แสดงตน								7.33	18.00	11.23	10.79	8.03	17.94	11.29	8.95	9.30	10.69	10.87	10.73	10.57	11.23	
	ชั่วโมงการทำงานเกิน								6.48	7.13	8.48	6.95	7.15	7.78	7.12	5.62	6.18	7.74	5.91	5.72	5.94	6.75	

รายงานสถิติการกระทำความผิดจากระบบ GPS รถทุกประเภท กรุงเทพมหานคร

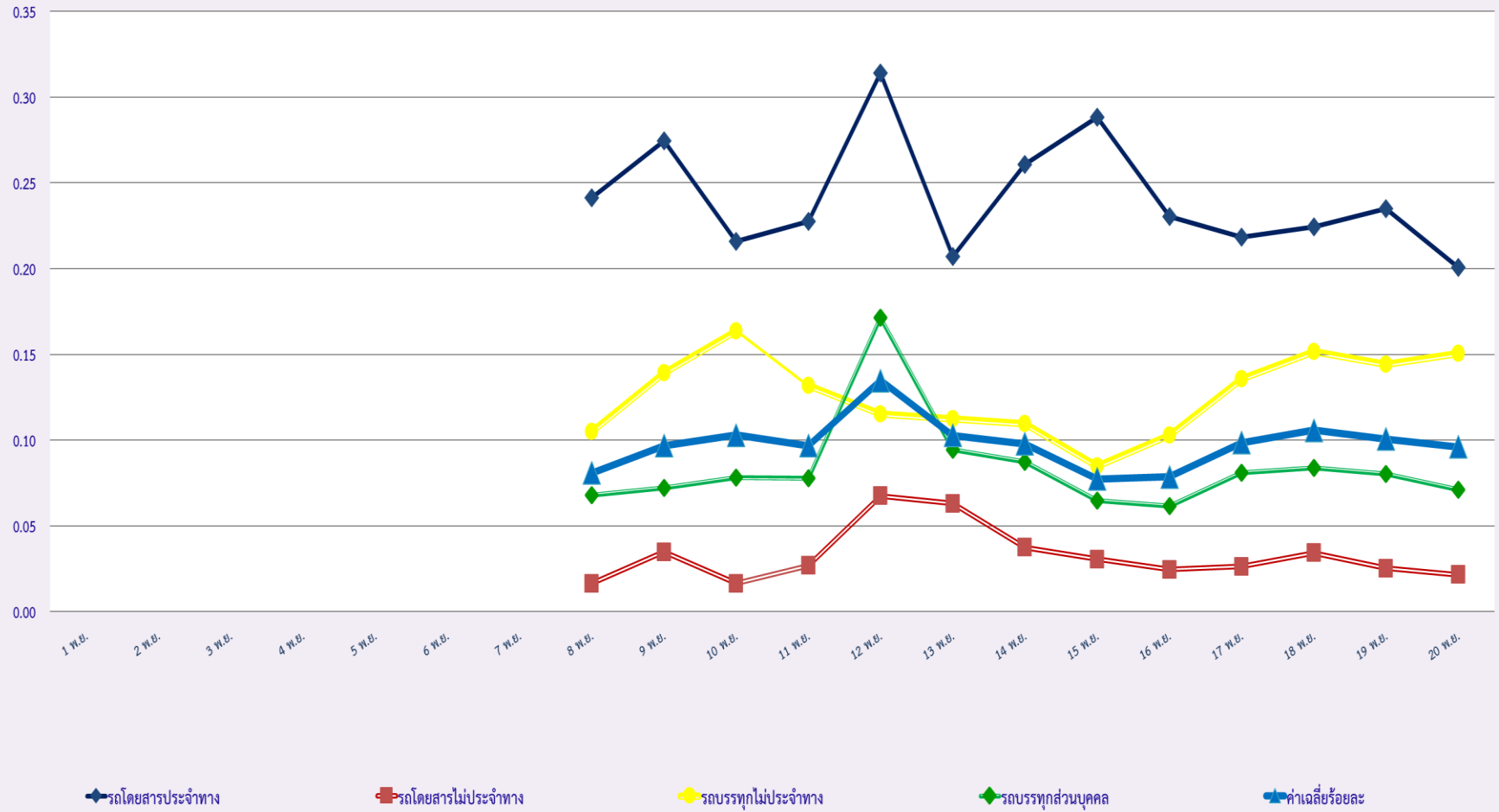
เดือน พฤศจิกายน 2563

หน่วย : คัน

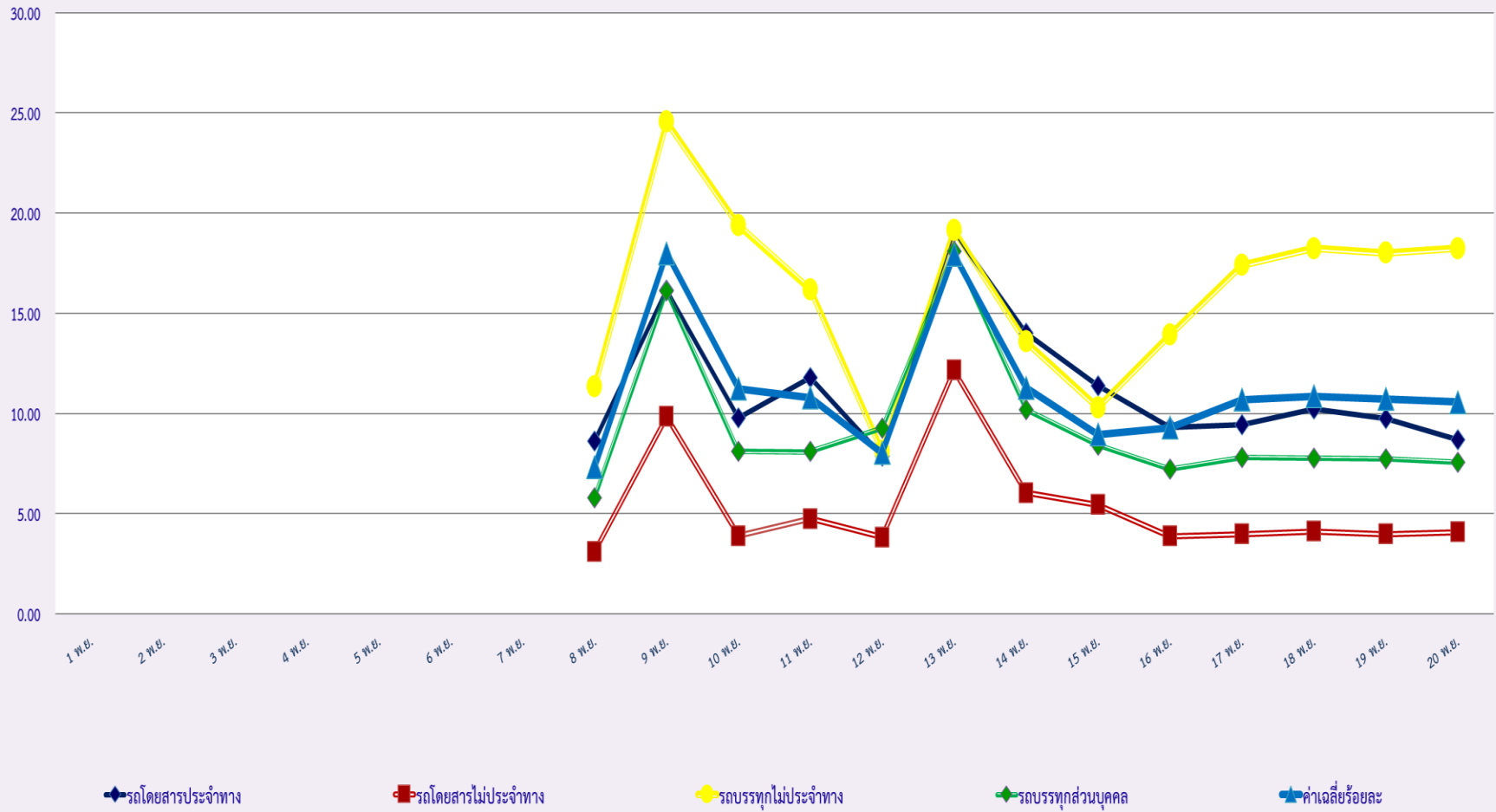
วันที่		1 พ.ย.	2 พ.ย.	3 พ.ย.	4 พ.ย.	5 พ.ย.	6 พ.ย.	7 พ.ย.	8 พ.ย.	9 พ.ย.	10 พ.ย.	11 พ.ย.	12 พ.ย.	13 พ.ย.	14 พ.ย.	15 พ.ย.	16 พ.ย.	17 พ.ย.	18 พ.ย.	19 พ.ย.	20 พ.ย.	ค่าเฉลี่ยจำนวนรถ ที่กระทำความผิด	
รถโดยสาร	ประจำทาง	ความเร็วเกิน							3	3	0	0	0	1	1	1	0	1	1	1	0	1	
		ไม่แสดงตน								722	886	811	684	312	793	718	691	770	794	883	818	819	746
		ชั่วโมงการทำงานเกิน								80	77	63	35	30	60	49	91	58	62	60	72	58	61
	ไม่ประจำทาง	ความเร็วเกิน								0	0	0	1	0	1	1	2	5	5	2	1	6	2
		ไม่แสดงตน								419	658	519	457	194	563	352	365	503	509	597	522	572	479
		ชั่วโมงการทำงานเกิน								8	9	5	3	0	3	7	5	6	3	1	7	2	5
	ส่วนบุคคล	ความเร็วเกิน								0	0	0	0	0	0	0	0	0	0	0	0	0	0
		ไม่แสดงตน								3	6	3	1	2	3	1	1	4	5	8	0	0	3
		ชั่วโมงการทำงานเกิน								0	0	0	0	0	0	0	0	0	0	0	0	0	0
รถบรรทุก	ไม่ประจำทาง	ความเร็วเกิน							2	2	4	2	1	2	0	3	3	4	5	2	1	2	
		ไม่แสดงตน								3,921	8,928	9,519	7,770	2,965	6,492	6,114	3,595	7,348	9,100	9,821	9,656	9,051	7,252
		ชั่วโมงการทำงานเกิน								1,997	2,387	3,095	2,142	1,354	2,432	2,215	1,535	2,085	2,688	2,297	2,256	2,195	2,206
	ส่วนบุคคล	ความเร็วเกิน								3	0	4	1	0	2	1	2	3	3	3	4	3	2
		ไม่แสดงตน								2,018	3,551	3,452	3,107	1,132	2,461	2,543	1,815	2,889	3,369	3,597	3,614	3,612	2,858
		ชั่วโมงการทำงานเกิน								897	906	1,005	773	422	725	829	692	845	971	684	652	765	782



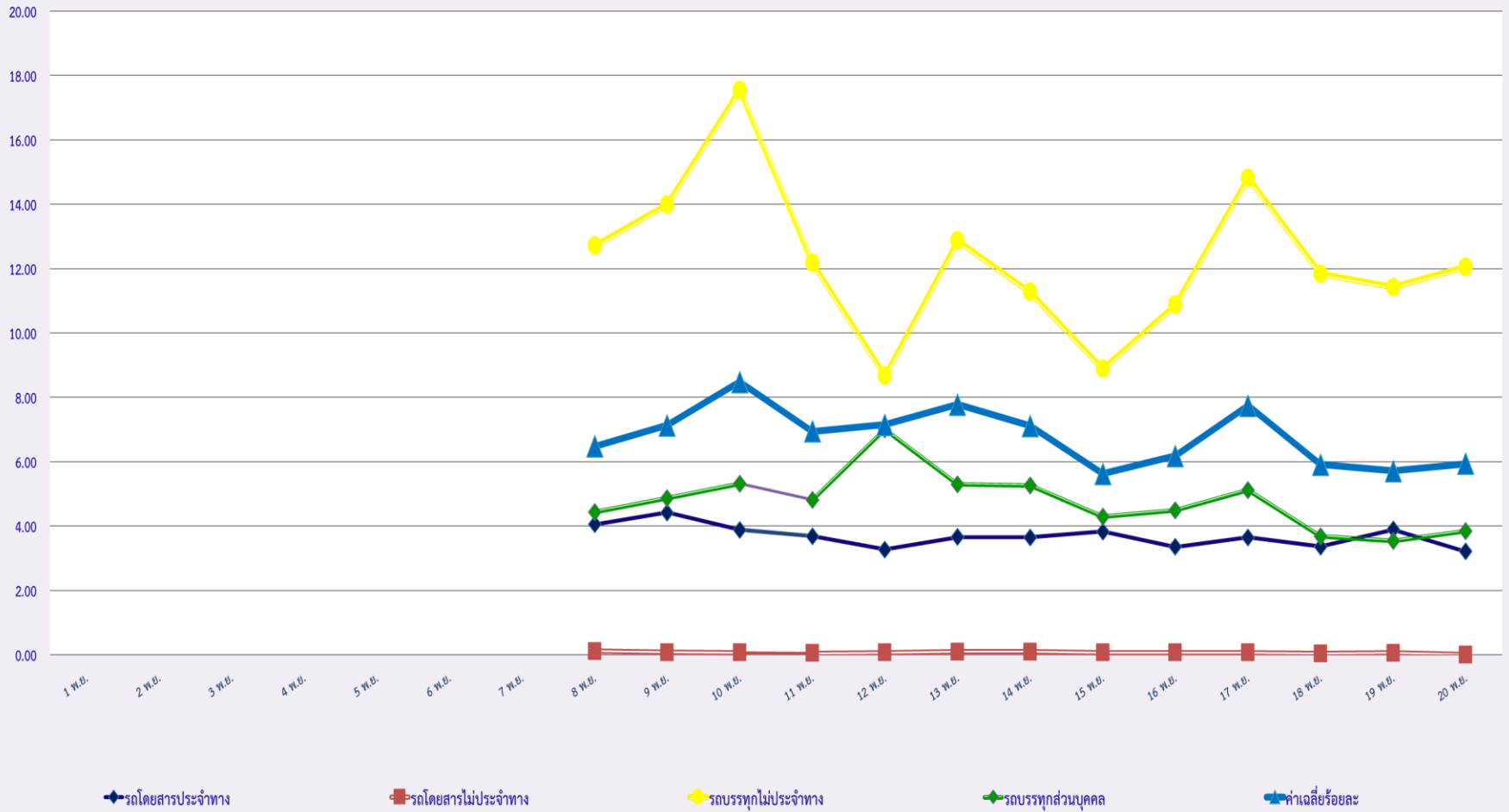
### สถิติรถที่มีความเร็วเกินในรถแต่ละประเภท (ร้อยละ)



### สถิติการไม่แสดงตนของพนักงานขับรถในรถแต่ละประเภท (ร้อยละ)



### สถิติระยะเวลาการทำงานเกินของพนักงานขับรถในรถแต่ละประเภท (ร้อยละ)





สถิติรถตู้โดยสารประจำทาง หมวด 2(บขส.)ที่มีความเร็วเกิน (ร้อยละ) .

